



PNI 1-фаза
50Hz

Многоцелевой насос с вихревой крыльчаткой

В многоцелевых насосах PNI используется нержавеющая сталь и высокопрочный каучук. Надежные, компактные и долговечные насосы PNI идеальны для перекачки различных сточных вод или других загрязненных жидкостей.





Вихревая крыльчатка

Эта крыльчатка обеспечивает проход крупных частиц в воде и снижает износ. Крыльчатка увеличивает скорость части жидкости, которая тянет за собой остальную жидкость, обеспечивая плавную перекачку.



Регулируемый поплавковый выключатель

Регулируемый уровень пуска и останова, встроенный селекторный переключатель для выбора автоматического или ручного режима работы.



Легкий вес

Идея об отливке насосов при производстве уже является устаревшей. Насосы PNI являются следствием усилий Tsurumi избавиться от полностью отлитых насосов с помощью инновационных материалов. Это позволило сократить средний вес насосов PNI более чем на половину по сравнению с обычными аналогами. Установка и обслуживание этих новых насосов стала на много проще чем ранее.

Крепкость и надежность

Используемые материалы прошли самые суровые тесты на прочность и долговечность. Доказано, что они не уступают, а по ряду показателей превосходят ковкий чугун. Более того, эти материалы применяются таким образом, чтобы лучше всего подошли для каждого конкретного компонента.

Отсутствие коррозии

Насосы PNI полностью защищены от коррозии из-за использования только нержавеющей стали и усиленного каучука.



Легкая разборка - удобное обслуживание

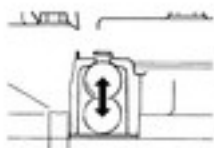
Достаточно снять болты с масляной крышки, чтобы отделить двигатель от насоса с крыльчаткой. Для разборки насоса нужен лишь один ключ.

Многоступенчатая защита



Сальники вала, ограничитель нагрузки, защита от капиллярного проникновения влаги и многое другое обеспечивают бесперебойную работу насоса.

Воздушный клапан

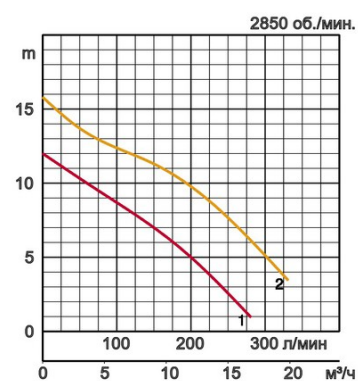
Для предотвращения запыления воздуха, воздушный клапан и крышка насоса отлиты как единое целое - инновация PU.



Технические характеристики:

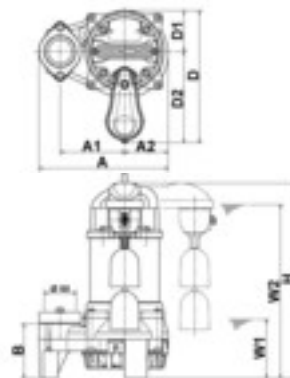
Модель	Цвет и код кривой	Отверстие, мм	Выходная мощность кВт	Фазы	об./мин.	Максимальный напор, м	Максимальная производительность, л/мин	Способ запуска	Сухой вес, кг, без кабеля	Лопастной канал, мм	
50PNI2.4S		1	50	0,4	1	2850	12,0	280	конденс.	7,4	10
50PNI2.75S		2	50	0,75	1	2850	15,8	330	конденс.	9,5	10

Ø Выходн. отверстие, мм		50мм	
Перекач. жидкость	Температура		0-40°C
	Тип жидкости		Муниципальные сточные воды, вода с твердыми веществами
Насос	Части	Рабочее колесо	Вихревая крыльчатка
		Уплотнение вала	Двойное механическое уплотнение
		Подшипники	Шарик. подшип. с защ. шайбой
	Материал	Рабочее колесо	Армированный стеклопластик
		Верх корпуса	Армированный стеклопластик
		Низ корпуса	Пластмасса
	Уплотнение вала	Карбид кремния в масляной ванне	
Двигатель	Тип, полюса		Индукционный двигатель, 2-х полюсн.
	Защита двигателя (встроен.)		Малогабаритный защитный элемент, Круглый термовыключатель
	Фаза/Напряжение		Однофазный 230В / 50Гц
	Изоляция		Изоляция класса E
	Смазка		Турбинное масло (ISO VG32)
	Материал	Корпус	Нерж. сталь EN-X5CrNi18-10
Вал		Нерж. сталь EN-X6Cr13	
Кабель		Резина, 10м H07RN-F	
Выходн. патрубок		Внутренняя резьба, фланец	
Дополнительные аксессуары		Крепление к направляющим "ТОК" для небольших насосов	



Габариты в мм:

Модель	A	A1	A2	B	D	D1	D2	H	W1	W2
50PNI2.4S	241	120	81	102	246	76	170	360	110	325
50PNI2.75S	241	120	81	102	246	76	170	380	110	345



W1: непрерывный уровень проточной воды



Осуществляем вклад во всемирное процветание и развитие путем организации производства благоприятного для рабочих и окружающей среды.

Завод Tsurumi в Киото (Япония) отличается эффективной и современной организацией процессов с применением полностью интегрированных систем поточного производства, что позволяет выпускать 1 млн насосов в год. Крупные современные научно-исследовательские подразделения компании создают оптимальные условия для экспериментов и испытаний даже сверх-крупных насосов, а также разработки новых видов продукции. Для обеспечения благоприятных условий для труда и окружающей среды, особое значение придается оптимизации условий работы (кондиционирование воздуха), уменьшению выбросов пыли и выхлопных газов в атмосферу, полной переработке отходов.

Tsurumi (Europe) GmbH

Wahlerstr. 10
D-40472 Düsseldorf
Tel.: +49 (0)211-4179373
Fax: +49 (0)211-417937-480
Email: sales@tsurumi.eu
www.tsurumi.eu

В целях совершенствования оборудования мы оставляем за собой право в любое время вносить изменения в технические описания и спецификации оборудования без предупреждения. Наши насосы предназначены только для профессионального использования. В исключительном случае, если Tsurumi (Europe) GmbH приняла на себя гарантию изготовителя, это дает право конечному пользователю бесплатно использовать средства юридической защиты против Tsurumi (Europe) GmbH в связи с любыми дефектами в продукции, обнаруженными в течении гарантийного периода (см. далее), а также тогда, когда гарантийной претензии к продавцу уже не существует или больше не существует. В случае неисправности, вызванной неправильным обращением с оборудованием конечного пользователя, гарантийные претензии рассматриваться не будут. Решение о том, какие гарантийные меры предпринимать (починка или замена) оборудование, будет приниматься Tsurumi (Europe) GmbH. Срок давности претензий - три месяца после истечения гарантийного срока, но не ранее гарантийного срока, действующего в отношении дилера. В случае сомнений, гарантийный срок должен соответствовать сроку гарантии действующей между конечным покупателем и дилером.



sew-PN1-UA

