



TSURUMI PUMP

B 400В
50Hz

Канализационный насос с незасоряющейся крыльчаткой

Запатентованный механизм крыльчатки и шейвера (специальный желобок) обеспечивает эффективную перекачку сточных вод и канализации.





Незасоряющаяся крыльчатка

0,4кВт - 3,7кВт

Крыльчатка используется в центробежных насосах. Эта крыльчатка предотвращает внутреннее засорение твердыми включениями в перекачиваемой жидкости.



Незасоряющаяся крыльчатка (бандажированный тип)

модели 5,5кВт и выше

Крыльчатка имеет широкий канал, проходящий от входного отверстия до выхода, который предотвращает внутренний засор твердыми предметами, попавшими во входное отверстие.



Вспомогательное оборудование

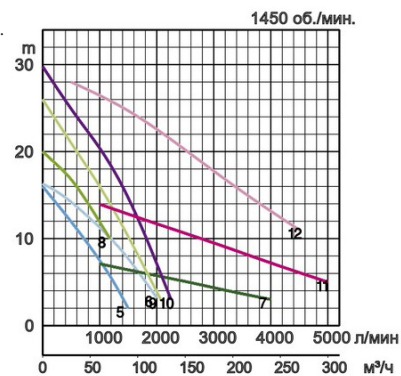
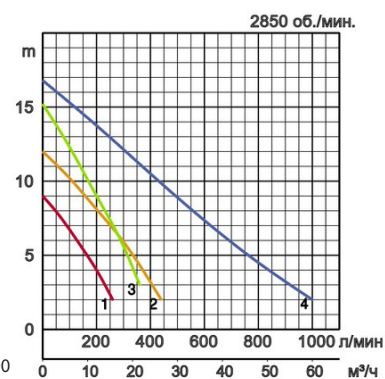
- Крепление к направляющим, состоящее из:
 - Направляющая опора / Направляющий крюк
 - Фланцевое колено с лапой
 - Подъемная цепь
- Выпускной патрубков
- Подставка для свободностоящего типа (5,5кВт или более)



Технические характеристики:

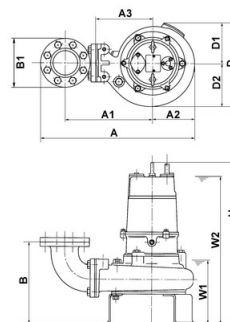
Модель		Цвет и код кривой	Отверстие, мм	Выходная мощность кВт	Фазы	об./мин.	Максимальный напор, м	Максимальная производительность, л/мин	Способ запуска	Сухой вес, кг, без кабеля		Лопастной канал, мм
свободно стоящий	С направляющ.									свободно стоящий	С направляющ.	
50B2.4	TOS50B2.4	1	50	0,4	3	2850	9,0	260	прямой	23,0	22,0	19
50B2.75	TOS50B2.75	2	50	0,75	3	2850	12,0	435	прямой	25,0	24,0	20
50B2.75H	TOS50B2.75H	3	50	0,75	3	2850	15,2	360	прямой	24,0	23,0	20
80B21.5	TOS80B21.5	4	80	1,5	3	2850	16,8	1000	прямой	36,0	34,0	40
100B42.2	TOS100B42.2	5	100	2,2	3	1450	16,0	1500	прямой	70,0	64,0	45
100B43.7	TOS100B43.7	6	100	3,7	3	1450	16,4	2000	прямой	86,0	80,0	53
150B43.7	TOS150B43.7	7	150	3,7	3	1450	7,1	4000	прямой	145,0	80,0	53
100B43.7H	TOS100B43.7H	8	100	3,7	3	1450	20,0	1180	прямой	84,0	78,0	35
100B45.5	TOS100B45.5	9	100	5,5	3	1450	26,0	2080	прямой	147,0	140,0	40
100B47.5	TOS100B47.5	10	100	7,5	3	1450	29,7	2260	прямой	169,0	150,0	40
150B47.5L	TOS150B47.5L	11	150	7,5	3	1450	13,95	5000	прямой	200,0	175,0	60
150B415	TOS150B415	12	150	15	3	1450	28,0	4500	зв./треуг.	270,0	240,0	75

Выходн. отверстие, мм		50мм, 80мм, 100мм, 150мм	
Перекач. жидкость	Температура	0-40°C	
	Тип жидкости	Муниципальные сточные воды	
Насос	Части	Рабочее колесо	Незасоряющаяся крыльчатка
		Уплотнение вала	Двойное механическое уплотнение
		Подшипники	Шарик. подшип. с защ. шайбой
	Материал	Рабочее колесо	Литье из серого чугуна EN-GJL-200
		Корпус	Литье из серого чугуна EN-GJL-200
		Всасыв. пластина	Отливка из вязкого чугуна EN-GJS-450-10, Литье из серого чугуна EN-GJL-200
Уплотнение вала	Карбид кремния в масляной ванне		
Двигатель	Тип, полюса		Индукционный двигатель, 2-х полюсн., Индукционный двигатель, 4-х полюсн.
	Защита двигателя (встроен.)		Круглый термовыключатель
	Фаза/Напряжение		3-фазный / 400В / 50Гц / прямой пуск, 3-фазный / 400В / 50Гц / звезда-треуг.
	Изоляция		Изоляция класса E, Изоляция класса F
	Смазка		Турбинное масло (ISO VG32)
	Материал	Корпус	Литье из серого чугуна EN-GJL-150, Литье из серого чугуна EN-GJL-200
Вал		Нерж. сталь EN-X6Cr13, Нерж. сталь EN-X30Cr13	
Кабель		Резина, 10м H07RN-F	
Выходн. патрубок		Внутренняя резьба, фланец JIS10K	
Дополнительные аксессуары		Крепл. к направляющей "TOS" / колено и подставка для свободностоящего типа	



Габариты в мм:

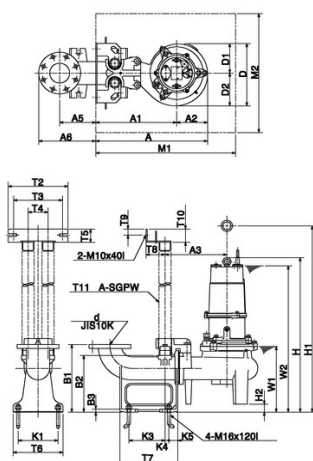
Модель	A	A1	A2	A3	B	B1	D	D1	D2	H	W1	W2
50B2.4	347	208	85	120	181	155	224	112	112	443	140	340
50B2.75	405	226	125	138	199	155	250	125	125	439	170	410
50B2.75H	405	226	125	138	199	155	250	125	125	415	145	385
80B21.5	446	267	125	165	234	185	250	125	125	536	190	465
100B42.2	569	322	154	210	303	210	331	164	167	616	225	570
100B43.7	575	322	160	210	308	210	339	164	175	690	235	645
150B43.7	871	503	228	320	515	280	486	232	254	875	450	830
100B43.7H	569	322	154	210	303	210	331	164	167	666	225	620
100B45.5	687	388	194	260	372	210	400	197	203	824	335	700
100B47.5	687	388	194	260	372	210	400	197	203	814	335	720
150B47.5L	871	503	228	320	515	280	486	232	254	1085	450	955
150B415	895	513	242	330	506	280	490	245	245	1168	405	1045



W1: непрерывный уровень проточной воды

Габариты - тип на направляющих в мм.:

Модель	A	A1	A2	A3	A5	A6	D	D1	D2	H	H1	H2	M1	M2	W1	W2
50B2.4	310	225	85	175	175	253	224	112	112	478	696	58	550	350	200	400
50B2.75	368	243	125	193	175	253	250	125	125	479	665	40	550	350	210	450
50B2.75H	368	243	125	193	175	253	250	125	125	459	665	44	550	350	190	430
80B21.5	410	285	125	225	165	258	250	125	125	515	585	50	500	400	240	515
100B42.2	484	330	154	270	165	270	331	164	167	631	790	15	600	500	240	585
100B43.7	490	330	160	270	165	258	339	164	175	700	860	10	600	450	245	655
150B43.7	735	507	228	412	190	330	459	205	254	820	1010	-	900	700	395	775
100B43.7H	484	330	154	270	165	270	331	164	167	681	840	15	600	500	240	635
100B45.5	619	425	194	330	181	286	384	181	203	906	1202	118	700	600	305	775
100B47.5	619	425	194	330	181	286	384	181	203	927	1240	118	700	600	305	800
150B47.5L	735	507	228	412	190	330	459	205	254	1030	1378	144	900	700	400	900
150B415	759	517	242	422	190	330	464	220	244	1122	1488	147	900	700	360	995



W1: непрерывный уровень проточной воды

Выходн. патрубок мм	T2	T3	T4	T5	T6	T7	T8	T9	T10	T11	K1	K3	K4	K5	B1	B2	B3	
50mm	50	230	185	70	50	160	200	50	49	53	25	120	110	10	40	250	203	15
80mm	80	230	195	80	63	220	250	60	25	55	32	170	155	15	40	290	236	15
100mm	100	230	195	80	50	220	250	60	49	52	32	170	155	15	40	290	237	15
150mm	150	424	350	136	79	360	400	95	30	71	50	300	205	95	50	480	368	15

Tsurumi (Europe) GmbH

Wahlerstr. 10
 D-40472 Düsseldorf
 Tel.: +49 (0)211-4179373
 Fax: +49 (0)211-417937-480
 Email: sales@tsurumi.eu
 www.tsurumi.eu

В целях совершенствования оборудования мы оставляем за собой право в любое время вносить изменения в технические описания и спецификации оборудования без предупреждения. Наши насосы предназначены только для профессионального использования. В исключительном случае, если Tsurumi (Europe) GmbH приняла на себя гарантию изготовителя, это дает право конечному пользователю бесплатно использовать средства юридической защиты против Tsurumi (Europe) GmbH в связи с любыми дефектами в продукции, обнаруженными в течении гарантийного периода (см. далее), а также тогда, когда гарантийной претензии к продавцу уже не существует или больше не существует. В случае неисправности, вызванной неправильным обращением с оборудованием конечного пользователя, гарантийные претензии рассматриваться не будут. Решение о том, какие гарантийные меры предпринимать (починка или замена) оборудование, будет приниматься Tsurumi (Europe) GmbH. Срок давности претензий - три месяца после истечения гарантийного срока, но не ранее гарантийного срока, действующего в отношении дилера. В случае сомнений, гарантийный срок должен соответствовать сроку гарантии действующей между конечным покупателем и дилером.

sew-B-UA

